

## Ventspils lōunamuuli tuletorn

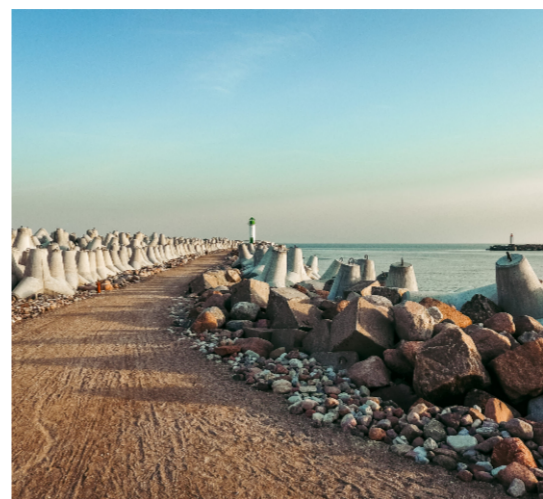
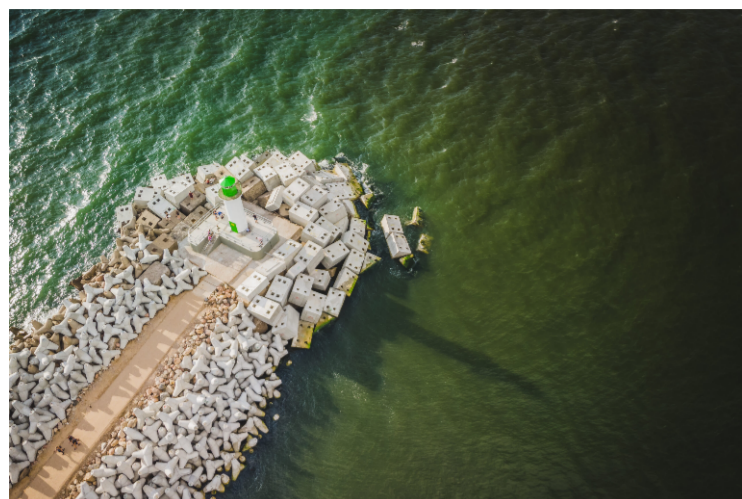


Foto autors Ventspils Tūrisma informācijas centra foto arhīvs

Ventspils lōunamuuli tuletorn j – 11 m kõrgune valgest betoonist torn rohelise laternaga.  
Kaks rohelist vilkumist iga 3 sekundi järel, valgusvihu nähtavus 3 meremiili.

Ehitatud 1901. aastal, ümberehitatud 1938. aastal.

📍 Dienvidu mols, Ventspils, Latvija

