

Phare de la jetée sud de Ventspils

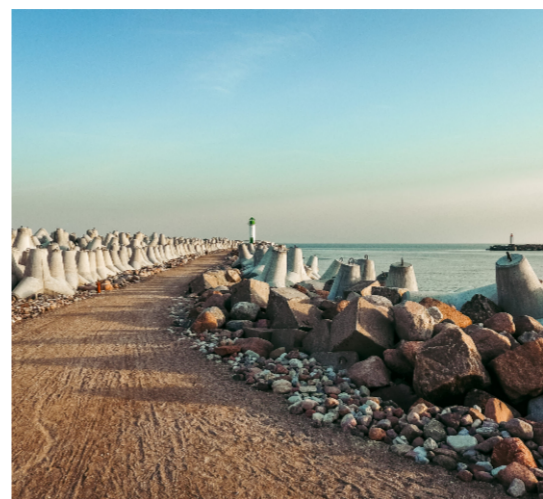
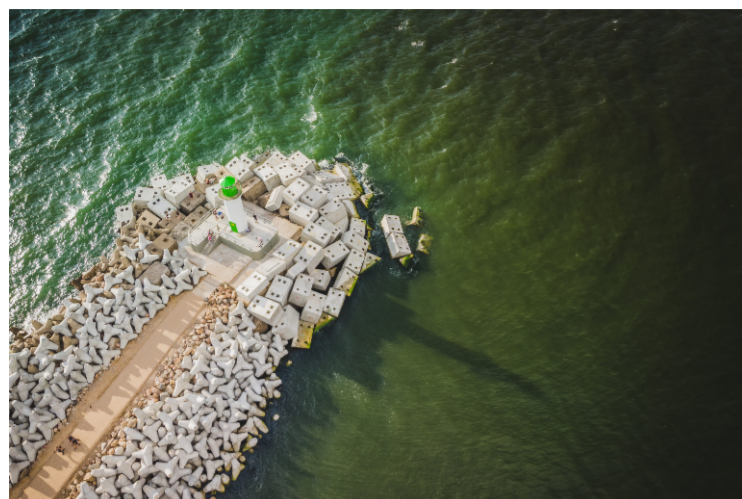


Foto autor: Ventspils Tūrisma informācijas centra foto arhīvs

Phare de la jetée sud de Ventspils j – Tour en béton blanc de 11 m de haut avec une lanterne verte.
Deux flashes verts toutes les 3 secondes, visibilité du faisceau 3 miles nautiques

Construit en 1901, reconstruit en 1938.

📍 Dienvidu mols, Ventspils, Latvija

