

## Makšķerēšanas Puzes ezerā

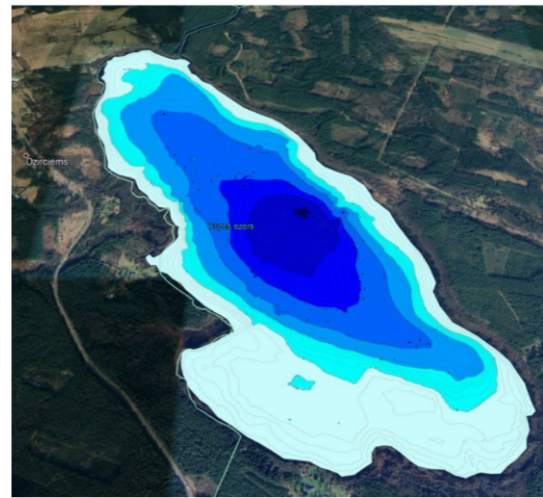


Foto autors Ventspils novada foto arhīvs

Puzes ezers pieder pie publiskajiem ūdeņiem. Puzes ezers ir caurtekošs, ezerā ietek Engure, Svēte, Višķervalks, kā arī dažas nelielas ūdensteces, bet no ezera iztek Rinda, kas ietek Irbē, kas savukārt ietek Irbes jūras šaurumā. Puzes ezera grunts pārsvarā ir dūņaina, piekrastē vietām smilšaina.

Ezerā tiek īstenota licencētā makšķerēšana. Tas nozīmē, ka papildus makšķerēšanas, vēžošanas un zemūdens medību kartei Tev nepieciešama licence; Saskaņā ar Zvejniecības likumu ap ezera krastu noteikta 10 m plata tauvas josla, ko zvejnieki un makšķernieki drīkst izmantot, pārvietojoties gar krastu, bet citām ar zvejniecību saistītām vajadzībām to var izmantot pēc saskaņošanas ar zemes īpašnieku.

Licencētās makšķerēšanas organizētājs Puzes ezerā – SIA “Puzes ezers” – piedāvā arī laivu nomu. Licences var iegādāties: <https://manacope.lv>

+371+37129637100

[https://manacope.lv/lakes\\_and\\_rivers/puzes\\_ezers](https://manacope.lv/lakes_and_rivers/puzes_ezers)

Puzes ezers, Puzes pagasts, Ventspils novads, Latvija

Puzes ezers, Puzes pagasts, Ventspils novads, Latvija

